



発行責任者 松波 恒彦  
 松波動物病院グループ  
 名古屋市天白区中砂町 515  
 発行日 隔月 15日



松波動物病院グループ・総病院長

## 松波院長から飼主さまにご挨拶



開院して 32 回目の新年を迎えるにあたり、松波動物病院は更なるグレードアップ及び、パワーアップを目指します。その一環として、アメリカ GE 社の「4D カラードプラー」の導入により内臓疾患に対する診断力の向上を、また整形外科部門におきましては、最新の治療方法である「インターロッキングネイルシステム」の導入により、今まで困難であった複雑骨折の治療が可能となりました。この早期発見、早期治療、早期退院により、皆様方からお預かりするペット達はもとより、飼主様の不安や負担を軽減できることが期待できます。それに併せて、ソフト面におきまして飼主様にご満足して頂ける今まで以上に温かい心のこもったサービスをご提供させて頂き、今後とも信頼して頂ける病院として努力をしていきたい所存であります。



スタッフ一同、今後とも宜しくお願い致します。

総病院長 松波 恒彦



## うさぎさんのないしょぼなし

担当：黒川 沙英子 (VAC 瀬戸 AHT)

うさぎを飼ったことのある方は、当然ウサギのいろいろなことをご存知だと思います。ただ、知らない方もみえると思うので、今回、ウサギさんの「あれこれ」をみなさんにお話したいと思います。



うさぎはとてもデリケートな動物です。ちょっとした環境の変化やほんの些細なことで体調を崩してしまいます。犬や猫を飼われている方は沢山いらっしゃると思いますが、うさぎを飼っている方は少ないのではないのでしょうか？



## うさぎの病気

うさぎにも怖い病気があります。うさぎが 1 番なりやすい病気「毛球症」です。毎年換毛期の時期になると自分の毛を毛繕いして体内に取り込んでしまうため胃に毛玉がたまりこの病気になってしまいます。

症状としては、食欲不振、下痢、便秘、腹痛のためおしりを上げて寝たりします。この病気の予防は適度なブラッシングや繊維質の多い食事をココロがけることです！！ギュッと絞ったパイナップル

100%ジュースが胃に溜まった毛球を溶かすと言われています。



## うさぎの食生活



基本的には市販で売られているペレットと牧草で充分です。たまにはお楽しみで、野菜や果物もあげてみてください！うさぎの好物はクッキーやビスケット、パンなどカルシウムの多い物が大好きです。人間用のパンやクッキーは与えない方が良いでしょう。専用のクッキーやビスケットならおやつとして与えても問題はありませぬ。しかし、与えすぎると太ってしまってコロコロうさぎになってしまったり、お腹で異常発酵して体調を崩してしまいます。

# 誤飲・誤食について

担当：水野文夫（VAC 瀬戸 病院長）



～今回はワンちゃんの誤飲・誤食についてお話したいと思います。～

「誤飲・誤食」とは文字通り、ワンちゃんが誤って飼い主さんの身の回りの物を飲み込んだり食べてしまうことです。誤飲・誤食による症状は、飲み込んだり食べたりするものによって様々です。



## 飲み込んだ？！ オモチャや衣類、アクセサリーの場合、胃や腸の閉塞を起こすことがあります。

### 閉塞を起こすと・・・

- ・ 盛んに嘔吐をする
- ・ 食欲や元気が無くなる
- ・ 放っておくと死に至る。

閉塞が疑われるとき、または閉塞しそうな物を飲み込んだところを目撃した場合は、すぐに獣医師に相談して下さい。



松波動物病院(本院)では、常時内視鏡による摘出に対応しています！

### 吐かせられない場合

以前は胃や腸を切開して取り出すのが当たり前でしたが、現在は内視鏡を利用した摘出がかなりの場合で可能になっています。大きなボールのような物は今でもお腹を開かないとダメですが、靴下や小さな玩具のような物は、ほとんどのケースが無切開で取り出せます。

### 吐かせられる場合

レントゲン撮影などで確認します。飲み込んだ事が確認でき、比較的小さな物の場合、時間がそれほどたっていないければ、催吐処置により吐き戻させることが可能な場合があります。

竹串、マスコット人形、ひげそりを飲み込んだ子もいました。小さい子ではぬいぐるみの中綿を飲み込んだときに気管に詰まらせて亡くなってしまった子もいました。特に遊んでいる時に無理に取り上げようとするとう慌てて飲み込んでしまう事が多いようです。ワンちゃんが飲み込めそうな物で遊んでいるときは、いきなり取り上げるのではなく、何かに気をそらせた隙に取り上げるようにしましょう。また、間違っても口にしたり飲み込んだりする可能性のあるものは、整理して、手の届かない場所に置いておく工夫も必要です。



### 食べちゃった！！

薬や農薬、毒性の植物や殺虫剤などのように、体に吸収されることで影響を及ぼす場合があります。こうした物を舐めたり飲んだりしたと思われる場合は、まずは獣医師にできるだけ早く連絡し「何をどのくらい誤食・誤飲して、現在はどんな状態か」を伝えてください。



### 中毒も怖い！！



人間が平気な物でもワンちゃんが食べると中毒を起こす物があります。ネギ類は赤血球を破壊、チョコレートやコーヒーなどは神経症状や心不全などを引き起こします。これらの感受性は個体によりかなり差がありますので、少しだからと軽い気持ちで与えないようにしてください。

また、診察を受ける際には誤食・誤飲したと思われる現物とその成分表などを持っていくと診察に役立ちます。

以上、いろいろと思いつくままに書いてきましたが、要は誤飲・誤食はさせないのが基本です。そしてもし、してしまった場合は上述のことを踏まえてできるだけ早く病院へお連れ下さい。



# どんな首輪がいいの？

担当：仲村康平（本院 トレーナー）



～お宅のワンちゃんはどうな首輪をしていますか？今回は首輪についてのお話をします。～  
首輪を購入する際に、「どれがいいかなあ...？」なんて悩まれた事はありませんか？  
最近、首輪の種類も様々でそれぞれに特徴があり、どの首輪がよいかはその犬の  
性格や体型によって変わってきます。



## ベルトタイプの首輪

日常的に使える普通のベルトタイプの首輪は子犬も含めてほとんどのワンちゃんが問題なく受け入れてくれるので、とても使いやすい首輪です。ただグレーハウンドやドーベルマンのように、頭が細くて耳が小さい犬種は、後ずさりしたときに頭が首輪からすり抜けてしまうことがあるので、十分に注意が必要です。



## チョーク・チェーン・カラー

チョーク・チェーン・カラーはその名の通り首が絞まるタイプのもので服従訓練においてよく使われています。しかし使い方を間違えると大変危険な物になってしまうので、使用方法を専門家から聞いてから使用するようして下さい。



## 胴輪

胴輪は首につける代わりに胴体につけるもので散歩のときによくひっぱる子が苦しくないようにつけています。しかし、言い換えれば首輪よりも引っ張って歩きやすいものでもあります。そのため引っ張られずに歩きたいと思う方には不向きかもしれません。



## ジェントルリーダー

これは大きくて力が強かったり、やんちゃでなかなか手に負えないような犬のトレーニングの補助器具として、すぐれた効果があり、散歩の時の首輪の代用品になるものです。ただ鼻の短い犬種では装着が難しい場合があることと、装着の仕方や使用方法を正しく理解する必要があるため、専門家からアドバイスをうけるとよいでしょう。



**POINT!!**

このように首輪は種類によって、使用方法や使用目的が異なるので、どのタイプの首輪が自分のワンちゃんに適していて、飼い主さんにとっても使いやすいかを考えて選んであげましょう。そしてどれを使うにしてもサイズのあったものを正しく使用するようにしましょう。

## 毛玉注意報



担当：伊里佳代（本院 トリマー）

～みなさんワンちゃん、ネコちゃんの毛玉はどのようにできるかご存知ですか？～



毛玉発見！

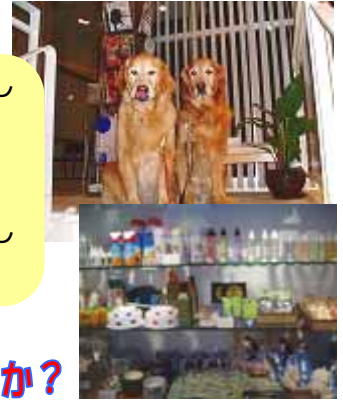
お手入れを怠ってしまうと、静電気の発生で毛がもつれ始め、数日の間に毛玉へと移行します。これを放置すると、毛玉はマット状の固まりに肥大し、蒸れて皮膚病の原因にもなります。この状態でのブラッシングはワンちゃん、ネコちゃんに痛い思いをさせてしまいブラッシングは痛いものだと思ってしまいます。そうならない為にもお手入れを毎日の食事や散歩と同じように日課の1つとして行っていきましょう。



みなさんも待ちに待った「MILK&COCOA」がリニューアル！！今回は、ミルココファン必見！！

## リニューアルオープンコンセプトを教えてください！

“かけがえのない存在をもっともっと大切にしたい” 犬や猫、子供に対してそんなふうに考えるお客様の笑顔が集う店でありたいと考えています。名古屋市よりも少し郊外に店を構えることで、幅広い層のお客様により親しんでいただける店にしたいと思えます。「とても特別なことでなく、日常生活の中の、少し嬉しい瞬間」をご提供できる、そんな店を目指したいと考えています。



## ミルココで新しくチャレンジしたいことはありますか？

オープンして4年間、“ワンちゃんのいる生活をもっと楽しく、もっとおしゃれに”をコンセプトにしてまいりましたが、新店では新たに人間の赤ちゃん雑貨の販売を始めます。赤ちゃんとワンちゃんと一緒にということ、問題点もたくさんあるかと思いますが、ミルココの店内でお子さんもワンちゃんも、お父様お母様も笑顔でいて頂きたい遊園地のようにワクワクしていただける場所でありたい、そう願っています。

販売商品についてもより良いものを適正な価格でご提供したい、また今後はワンちゃん向け Baby ちゃん向け両方のオリジナル商品のアイテムも増やしていきたいと考えています。

## いろいろな教室を開催されていますが、どんな教室がありますか？

定期的に行っているのは「スクラップブッキング教室」と「アロマ教室」です。今後はワンちゃんのしつけ教室やお手入れ教室を定期的に行いたいと思えます。また、新たに犬服のリメイクやBABYマッサージ、写真撮影教室、お菓子作り教室なども開催したいと考えております。

## ミルココファンみなさんにメッセージをお願いします！！

当店はこのたび名古屋市昭和区から日進市竹の山に移転オープンすることになりました。今まで当店を可愛がっていただいたお客様には今まで以上に愛される、また、新しくご来店頂くお客様にはご期待を裏切らないような“ミルココ”を目指してまいります。

私たちは“ドッグカフェ”という言葉に満足しておりません。それ以上にワンちゃん連れのお客様、ワンちゃん好きなお客様、ワンちゃんのご縁のないお客様にも、ミルココにご来店頂くたび“また来たい”と思って頂ける店を目指しております。お買い物、ご友人同士でのおしゃべり、ご飲食、愛犬とのゆったりとした時間・・・。

ミルココはお客様それぞれの目的に、より満足して頂ける店でありたいと願っています。どうぞ、ミルココを“私のお気に入りの店”のひとつに加えてください。

### MILK&COCOA (ミルク&ココア)

愛知県日進市岩崎町竹の山 37 - 287

0561-75-5151

<http://www.milkcocoa.co.jp>

### お知らせ

毎回ごきげんしっぽをご愛読いただきまことにありがとうございます！  
今まで、隔月発行しておりました「ごきげんしっぽ」は、今回から年4回の発行となります。今後ともよろしく願いいたします。

● 松波動物病院(本院)

名古屋市天白区中砂町 515

TEL : 052-833-1111

<http://www.matsunami.co.jp/>

● 上社 ペットクリニック

名古屋市名東区上社 1-506

TEL : 052-776-1010

<http://www.matsunami.co.jp/kpc/>

● ベツアニマルクリニック 瀬戸

愛知県瀬戸市東横山町 92 パロー新瀬戸ショッピングセンター1F

TEL : 0561-89-7400

<http://www.matsunami.co.jp/vacs/>

