

「狂犬病予防」は犬のためだけの予防ではない!

担当: 船渡映衣子 (ディレクター-獣医師)



「狂犬病」って何?

狂犬病ウイルスによって引き起こされる、人と動物に共通の感染症です。狂犬病の動物に咬まれると、唾液中のウイルスが神経を伝わって脳まで至り、発症するとほぼ100%の確率で死に至る恐ろしい病気です。残念ながら有効な治療法はまだありません。日本では1957年以降発生がありませんが、アジア・アフリカ地域を中心として、毎年5万5千人以上もの人が狂犬病で命を落としているという現状があります。日本では狂犬病予防法により、生後91日以降の犬の登録ならびに、年1回の狂犬病ワクチン接種が義務付けられています。これは、狂犬病の発生やまん延を防ぐという点でとても大切なことです。私たちの社会で人と犬がともに幸せに暮らしていくためのマナーといえるでしょう。



ちなみに狂犬病予防法では罰則も設けられていますので注意して下さい!!

- ・登録をしていないと...20万円以下の罰金
- ・ワクチン接種をしていないと...20万円以下の罰金
- ・鑑札、注射済票をつけていないと...20万円以下の罰金



狂犬病を発症した犬

集合注射より病院接種のメリットとは?

- ・事前に健康診断を行っている。
- ・他のワンちゃんと接触する機会が少ない。
- ・副作用が起きた時にすぐ対処ができる。



飼主様に代わって代行してます!(手数料無料)

当院では、飼主様の代わりに登録・注射済票発行の手続きを行っています。詳しくは受付にお尋ねください。



先生、教えて!狂犬病のこと!

Q.うちの子は室内犬なのに、狂犬病ワクチンを打たなくてはいけないのかしら?

A.はい。狂犬病のようなこわいウイルス感染症の蔓延を防ぐためには、犬を集団で免疫していくという考えが大切になってきます。外飼い、室内飼いといった区別はありません。また室内犬といえども外出する機会はあるでしょうから、感染のリスクはゼロとはいえません。

Q.副作用が心配だから打ちたくないのですが...

A.混合ワクチンと比べて、狂犬病ワクチンの副作用は比較的少ないというデータがあります。もちろんリスクはゼロではありませんが、1985年以降「組織不活化ワクチン」が使用されるようになり、安全性はかなり向上しています。

上社ペットクリニック
 名古屋市名東区上社 1-506
 052-776-1010
<http://www.matsunami.co.jp/Kpc/>

松波動物病院メディカルセンター
 名古屋市瑞穂区田辺通 5-2-11
 052-833-1111
<http://www.matsunami.co.jp/>

ペットアニマルクリニック瀬戸
 瀬戸市東横山町 92 ハロー新瀬戸 1F
 0561-89-7400
<http://www.matsunami.co.jp/vacs/>

犬の心臓の中に「虫」が住みつく危険な病気

担当：余川 武（瀬戸 獣医師）

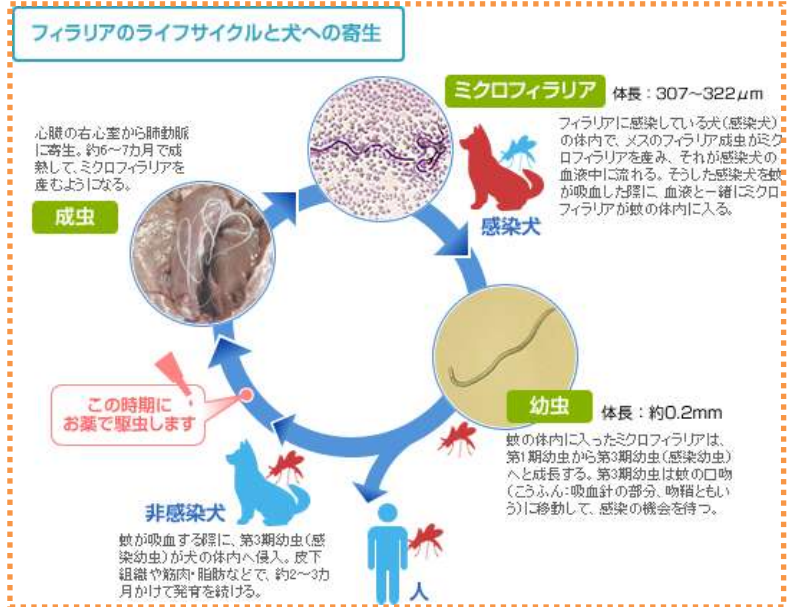


犬の心臓の中に虫が住みつく危険な病気？みなさんもお存知、「フィラリア症」のことです。フィラリア症は、正しく予防することで、愛犬の命を守ることができます。しかし、怖いのは感染した犬の症状と予後です。今回は、この怖い「犬のフィラリア症」についてお話いたします。

フィラリア症とは？

フィラリア症とは、蚊によって運ばれたフィラリアが肺動脈や心臓に寄生することで、全身の血液循環や内臓を障害し、死に至ることもある恐ろしい病気です。フィラリアを媒介することのできる蚊は、ヤブカ、イエカなど一般的に見られる蚊で、蚊のいるところでは、どこでも感染の恐れがあります。

また、屋内や高層マンションでも、風に乗って移動したり、人にくっついたりして室内に侵入する可能性があり、注意が必要です。



感染すると...

- ①食欲不振
- ②咳がでる
- ③お腹に水がたまる



フィラリアの予防をしよう！

フィラリア症は、フィラリア予防薬を蚊の発生シーズンに定期的に投与することで予防することが可能です。この予防薬は蚊に刺されて犬の体内に入ってしまった子虫が、肺動脈や心臓に到達するまでの間にまとめて駆除するお薬です。

つまり、「蚊の吸血によるフィラリア子虫の侵入→フィラリア予防薬による駆虫」のサイクルを蚊の発生シーズン中、毎月定期的に行う必要があるということになります。

したがって、予防薬は蚊が活動しはじめてから1ヵ月後から投薬を開始し、蚊が見られなくなってから一ヵ月後に最後の投薬を行うことになります。

フィラリア予防薬には錠剤タイプやおやつタイプ、背中に垂らすタイプ、注射剤など様々な剤形があり、また回虫などのお腹の寄生虫やノミなども一緒に予防できるものがあります。

フィラリア予防薬は毎年最初の投薬の前に必ず血液検査をして感染がないことを確認する必要があります。万が一、フィラリアに感染したワンちゃんに予防薬を投与すると、血液中にいる大量の子虫が一度に死に、命に関わるショックを起こす可能性があります。

また、フィラリア予防薬はワンちゃんの体重によって投薬量が決まるため、必要なお薬の量を決めるために体重を測る必要があります。特に成長期の子犬は体重が安定しないため、投薬前に必ず体重を確認しましょう。

行なっていますか？

ノミ・マダニ対策



担当：西山祥子（上社ペットクリニック AHT）



愛犬、愛猫とスキンシップをとっていると、不意にその手になにかが触れます。

「ん？こんな場所にイボなんてあったかな？」とよく見るとその塊には手足が！なんてことはありませんか？

実はそれ、血を吸って大きくなったマダニかもしれません。「うちの子は室内飼いだから大丈夫♪」とあなたが油断している間にも、ノミ・マダニは愛するペットのすぐそばまで忍び寄っているのです。

気づけばこんなところから

- ＋お友達のペットから
- ＋人の衣服にくっついて
- ＋キャンプ場
- ＋散歩コース

ポイントは草のある場所！

犬



寄生

◆ノミ◆

貧血

アレルギー性皮膚炎

瓜実条虫

ノミ刺咬

猫ひっかき病 猫

◆マダニ◆

ライム病

犬バベシア症

ヘパトゾーン

Q熱

犬

ヘモバルトネラ症

貧血

炎症性肉芽腫

猫



ノミ・マダニチェックをしてみよう♪

◆ノミ◆

目の細かいクシでペットのブラッシングをしましょう。もしブラッシング中に黒い小さな粒を見つけたら、水で湿らせたティッシュなどにのせてみます。ティッシュが赤茶色に染んだら、それは吸血したノミの糞です。



◆マダニ◆

散歩から帰ったら、ペットの体をくまなくチェックしましょう。



頭や背中、足の指の間は特に要注意です！

発見

もしペットの体からノミ・マダニを発見しても、無理に取るのは避けて下さい！！マダニの口はしっかりと食いついているため、無理に取ろうとすると皮膚が一緒にはがれたり、頭が残ってしまうことがあります。無理せず、病院にかかりましょう。

※下線の入ったものは人獣共通感染症です。

寄生したときの対策って？

迷わず病院へ

動物病院では様々な駆除剤を取り扱っています。獣医師の判断でその子に最も適した駆除剤を処方させていただきます。

特に病院でのみ取り扱いしているスポットオンタイプの駆除剤は、ペットの背中に全量垂らすだけでしっかり駆除でき、最低1ヶ月間持続するため予防にも繋がりオススメです！

動物病院では一年を通じたノミ・マダニ予防をお勧めしています。今年はノミ・マダニに悩まされない快適ライフを、愛するペットとおくりませんか？





HAWAIIレポート

～獣医師学会に参加しました！！～



担当：今村沙弥子（メディアセンター-AHT）、伊藤小夜子（瀬戸 トマー）、倉田宏美（瀬戸 AHT）

2010年11月10日～11月16日までハワイで毎年開催される「ハワイ獣医師年次大会」に参加してきました。学会では様々なジャンルの先生方の講義を聞いたり、シェルターやホノルル動物園の裏側などを見学してきました。

* HAWAIIAN HUMANE SOCIETY シェルター見学 *

日本で言う動物保護施設ですが、日本と決定的に違っている点があります。『ノーキリング・シェルター』と呼ばれ、保護した動物たちは「絶対に殺さない」というところです。ここでは、犬、猫、亀、うさぎどんな動物でも受け入れ、新しい飼主さんが決まるまでこの施設にいらることができます。なかなか飼主さんが決まらない場合は、スタッフによってトレーニングされたりケアされたり、それでも決まらない場合はなんと、テレビで募集をしたり！します。そうしてわんちゃんたちは新しい飼主さんが決まっています。とても素晴らしい施設だと思いました。日本にもこんな施設ができて欲しいなと思いました。



* ホノルル動物園視察 *

ホノルル市内にあるホノルル動物園に行き、動物園に併設している動物病院を見学させて頂きました。中にある処置台や手術台はとても大きく、シマウマやサイなど大型の動物の処置が出来るようになっていました。

往診用バッグには麻酔薬などがたくさん入っていてレントゲンやICU、麻酔機器などもとても充実していました。レントゲンなど、機材の中には寄付してもらった物も少なくないそうです。動物園内はとても広いので、動物たちの少しの変化でも見落とさないようにするのは容易ではないと感じました。



* VCA アニマルホスピタル視察 *

ハワイのホノルルにある動物病院（VCAグループ）の見学に行ってきました。

獣医師 11 名、AHT25 名、受付 20 名もいるとても大きな病院で、24 時間年中無休だそうです。待合室に物販が多数置いてあり、そこだけ見るとペットショップのようでした（置いてあるベジタルチュウもアメリカンサイズで日本の物より大きいことに驚きです）。



まとめ

この他にも歯科やワンちゃんのエクササイズ法などの講義などもありまだまだ載せきれない内容もありますが、この研修を通して自分たちが今まで動物病院で働いてきた中で接点のなかった分野や接点はあっても詳しく知らない分野まで幅広く学ぶことが出来ました。今回得た知識を自分のものにして、今後活かしていきたいと思えます。